

L' Hébergement



*Nous disposons de 14 chambres réparties sur deux étages
Soit une capacité d'hébergement de 14 à 42 personnes.*

*Nous proposons 2 chambres communicantes,
Ainsi que des Juniors suites ou des suites idéales pour les familles.
Nous pouvons également aménager certaines chambres avec des petits lits.*

*Toutes les chambres sont uniques, de très grands confort et personnalisées.
L'atmosphère est feutrée avec les étoffes et les tissus unis ou fleuris assortis aux coussins
et aux fauteuils, les moquettes sont moelleuses et le mobilier est de style.*

*Entre 15 à 30 m², Pour les chambres du premier étage qui sont spacieuses et lumineuses
s'ouvrant sur le parc,
Certaines chambres ont vue sur l'étang.*

Mansardées au second étage, les chambres sont plus intimes et plus feutrées.

*Les Juniors suites et les suites plus spacieuses entre 40 m² et 60 m²
Disposent d'un coin salon, de terrasse ou de baignoire jacuzzi.*

*Les salles de bains sont parées de mosaïques assorties aux couleurs des chambres.
Avec baignoire ou certaines avec baignoire jacuzzi.*

*Les chambres sont disponibles à partir de 16 heures et doivent être libérées,
Le jour du départ avant 14 heures.*

Les animaux sont les bienvenus à l'hôtel, sous la responsabilité de leurs maîtres.

Les « Services plus du Château »



Nous mettons à votre disposition gracieusement des lits bébé.

Nous pouvons disposer également des lits d'appoint dans les chambres 2, 6, 7, 8

*Nous mettons à disposition différents services parking privé, coffre fort,
Presse nationale Wifi (gratuit)*

*Certains services font l'objet d'un supplément :
Blanchisserie et pressing*

Taxe de Séjour : 1.25 Euro par personne et par jour

Personne supplémentaire : 20 Euros par personne et par jour

Tarifs des Chambres 2022



Les Suite et Chambres au 1er étage

Chambre 1: Chambre Standard



1 à 2 personnes Lit de 160 cm

De 135 € à 175 €

Chambre 2: Chambre Standard



1 à 2 personnes Lit de 160 cm
Chambre communicante avec le N°3

De 135 € à 175 €

Chambre 3: Chambre avec terrasse



1 à 2 personnes Lit de 180 cm ou 2 lits de 90 cm
3 personnes Canapé lit de 90 cm
Chambre communicante avec la N°2

De 190 € à 240 €

De 210 € à 260 €

Suite 4: Junior Suite avec terrasse



1 à 2 personnes Lit de 180 cm ou 2 lits de 90 cm
3 personnes Lit gigogne de 90 cm
4 personnes Canapé lit de 90 cm

De 250 € à 310 €

De 270 € à 330 €

De 290 € à 350 €

Chambre 5: Chambre avec terrasse



1 à 2 personnes Lit de 180 cm ou 2 lits de 90 cm
3 personnes Canapé lit de 90 cm

De 190 € à 240 €

De 210 € à 260 €

Chambre 6: Chambre avec terrasse



1 à 2 personnes Lit de 160 cm

De 190 € à 240 €

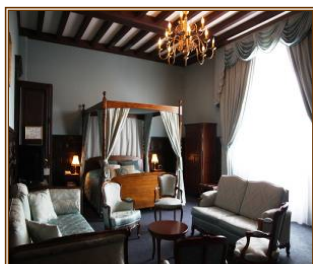
Chambre 7: Chambre Standard



1 à 2 personnes Lit de 160 cm

De 135 € à 175 €

Suite 8: Junior Suite avec baignoire jacuzzi ronde et balcon



1 à 2 personnes Lit Baldaquin de 2 m
3 personnes Lit gigogne de 90 cm
4 personnes Canapé lit de 120 cm
5 personnes Canapé lit de 120 cm

De 300 € à 380 €
De 320 € à 400 €
De 340 € à 420 €
De 360 € à 440 €

Les Suites et Chambres au 2ème étage

Chambre 9: Suite Mansardée



1 à 2 personnes Lit de 160 cm
3 personnes Canapé lit de 120 cm
4 personnes Canapé lit de 120 cm

De 190 € à 240 €
De 210 € à 260 €
De 230 € à 280 €

Chambre 10: Chambre Standard mansardée



1 à 2 personnes Lit de 160 cm

De 135 € à 175 €

Chambre 11: Suite mansardée avec baignoire jacuzzi



1 à 2 personnes Lit de 160 cm

De 250 € à 310 €

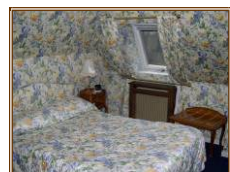
Chambre 12: Suite mansardée avec baignoire jacuzzi



1 à 2 personnes Lit de 160 cm
3 personnes Canapé lit de 120 cm
4 personnes Canapé lit de 120 cm

De 250 € à 310 €
De 270 € à 330 €
De 290 € à 350 €

Chambre 14: Chambre Standard mansardée



1 à 2 personnes Lit de 160 cm

De 135 € à 175 €

Chambre 15: Chambre mansardée avec baignoire jacuzzi



1 à 2 personnes Lit de 160 cm

De 190 € à 240 €